

Mikkelin kaupungin asiointi-, työmatka- ja koululaisvuorojen joukkoliikennepalvelut 1.11.2022 alkaen



- <https://mikkeli.fi/palvelut/joukkoliikenne-2/>

Joukkoliikenne	⌵
Asiakkaan asiakirjat	
Joukkoliikenteen aikataulut	⌵
Paikallisliikenne	
Moppe-palveluliikenne	
Mikkelin maaseutuliikenne	
Joukkoliikenteen asiakaspalvelu	
Joukkoliikenteen liput ja hinnat	⌵
Joukkoliikenteen reitit ja vyöhykekartat	
Joukkoliikenteen yhteystiedot	
Mikkelin Reittiopas	
Peruskoululaisten maksuton joukkoliikenne lukuvuodelle 2022-2023	
Tiedotteet	
Waltti-nettikauppa	
Joukkoliikenteen liput ja hinnat	⌵
Arvoliput	
Kausiliput	
KelaOPISKELIJA-koulumatkatuki	
Kertaliput	
Vuorokausilippu	
Waltti Mobiili	

Mikkelin maaseutuliikenne

Mikkelin Reittiopas

Aikatauluhaku sekä reittihaku <https://mikkeli.digitransit.fi/>.

Matkahuollon reittiopas <https://reittiopas.matkahuolto.fi/>.

Mikkelin [Waltti-vyöhykkeet](#) kartalla.

Joukkis- Itä-Suomen joukkoliikenne [lisätietoa](#) ja [hinnasto](#).

Mikkelin maaseutuliikenteen vuorot lähtevät ja saapuvat

Matkakeskukselta. Aikatauluissa esitetyt kp/koulu=koulupäivisin vuorot ajetaan vahvistetun Mikkelin kouluvuoden koulupäivinä. Aikatauluvihkoa ei julkaista.

Linjakohtaisia aikatauluja saatavilla autosta.

Aikataulut kouluvuodelle 2022 – 2023, päivitetty 13.1.2023

[Mikkeli – Juva – Sulkava – Mikkelin vuorot](#) 11.8.2022 alkaen, Matkakeskus laitur 1

[Mikkeli – Parkkila – Anttola – Puumala vuorot](#), 11.8.2022 alkaen (päivitys 2.12), Matkakeskus laitur 7

[Mikkeli – Otava – Hirvensalmi vuorot](#), 11.8.2022 alkaen, Matkakeskus laitur 6

[Mikkeli – Haukivuori – Pieksämäki vuorot](#), 11.8.2022 alkaen, Matkakeskus laitur 5, päivitys 13.1.2023

[Mikkeli – Pertunmaa – Mikkelin vuorot](#), 11.8.2022 alkaen ja ovat voimassa lukuvuoden 2022 – 2023

[Mikkeli – Läsäkoski – Kangasniemi – Mikkelin vuorot](#), 11.8.2022 alkaen

[Mikkeli – Porrassalmi – Löytö – Ristiina – Pellos – Mikkelin vuorot](#), 31.10.2022 alkaen, Matkakeskus laitur 4, klo 17.10 lähtö laiturista 6 (päivitys 31.10)

[Suomenniemi – Ristiina – Suomenniemi vuorot](#), 3.11.-

[Mikkeli – Rahula – Kuvaala – Särkimäki – Asila – Hännilä – Kokkoselahti –](#)

[Parkkila – Metsäkoulu – Mikkelin](#), koulupv-vuorot

[Mikkeli – Hirola – Kalvitsa – Vehmaskylä – Rämälä](#) – koulupv-vuorot

[Mikkeli – Mäntyniemi – Ihastjärvi – Pulliala – Mikkelin](#) – koulupv-vuorot

[Mikkeli – Kovalaa – Harjumaa – Vanhamäki – Otava – Mikkelin](#) – koulupv-vuorot (päivitetty 21.9.)

[Haukivuoren alueen](#) koulupv-vuorot

Kutsujoukkoliikenteen järjestäminen päättyi 30.11.2022. Yllä olevat joukkoliikenteen aikataulut ja vuorot palvelevat jatkossakin.

Lisätietoa WALTTI-joukkoliikenteestä saa Mikkelin kaupungin [asiointipisteestä](#).

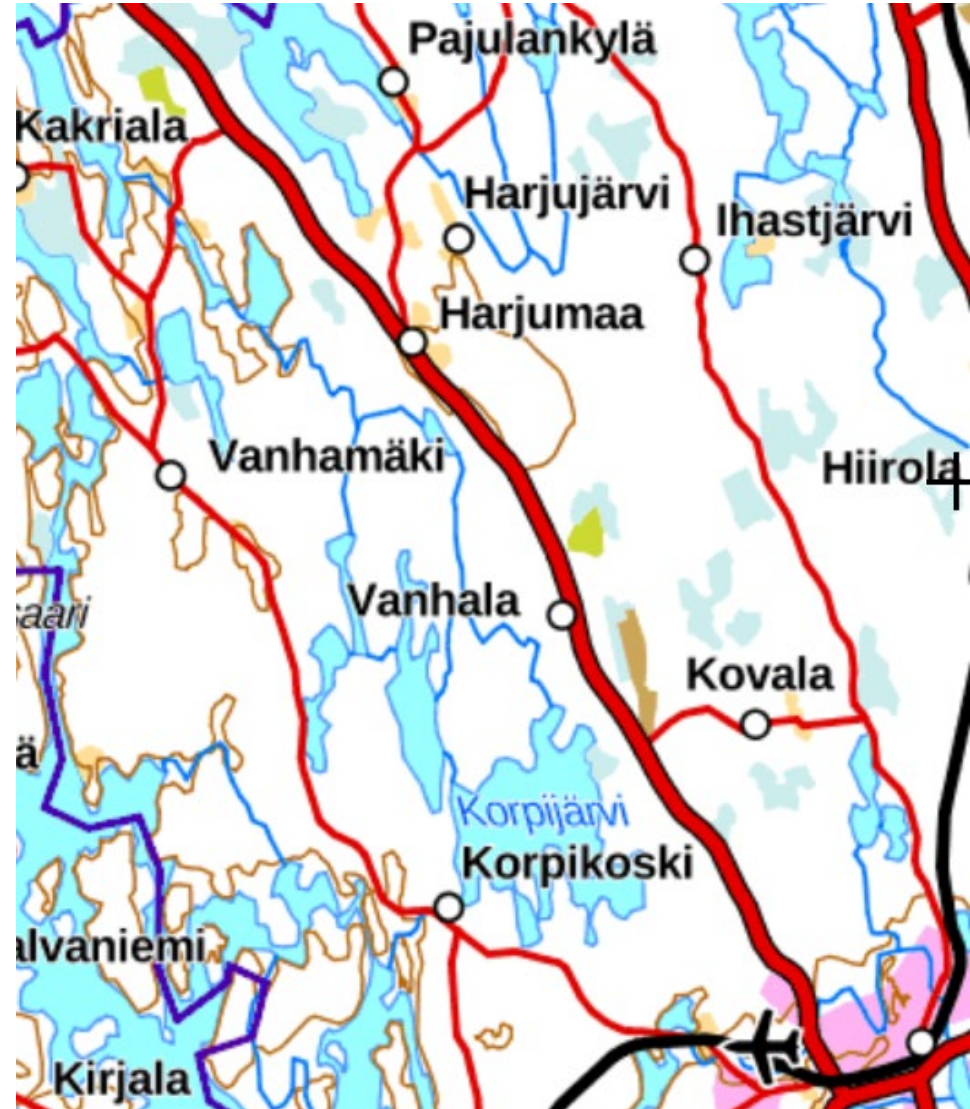
- **Maaseudun joukkoliikenteessä suurimpana asiakasryhmänä peruskoululaiset, toisen asteen opiskelijat sekä lisäksi työ- ja asiointimatkalaisia.** Koulukuljetusten osuus saatu minimiin ja peruskoululaiset on saatu tehokkaasti joukkoliikenteeseen.
- **Joukkoliikenteen hankinnasta on siirretty Anttolan ympäristön liikennöinti sekä Suurlahden tien liikennöinti koulukuljetuksiin,** koska kohteet sisältävät ainoastaan peruskoululaisia ja linjoilla ei ole ollut tarvetta muulle työ- ja asiointimatkustukselle.
- **Joukkoliikenteen tarjouskilpailu ei sisältänyt kutsuohjattuja asiointiliikenteitä.** Maaseudun asiointiin kutsujoukkoliikenteet lakkautettiin ja erillistä hankintaa ei järjestetä. Matkustajamäärät ovat liian alhaisia ja kustannustaso korkea. Kerran viikossa järjestettävien asiointikyytien järjestäminen nykyisessä muodossa on erittäin haasteellista linjojen kannattavuuden parantamiseksi. Niitä ei enää yhdistetty joukkoliikenteen hankintaan. Kutsuohjattuun asiointiliikenteeseen ei ole saatu yhdistettyä sote-kuljetuksia tai koulukuljetuksia ja näyttää siltä ettei tulevaisuudessakaan saada tarvittavaa matkojenyhdistelyä linjojen järkevöittämiseksi.
- **Kustannusten alentamiseksi, karsintaa on tehty koulujen loma-aikaisesta liikenteestä, viikonloppu- ja arki-iltavuoroista.** Tällaista asiointivuorojen karsintaa suoritettiin tarjouspyynnön valmistelussa; Suomenniemi-Ristiina-lauantai- ja sunnuntaivuorot poistettiin hankinnasta, Mikkeli-Haukivuori pe-illan vuoro poistettiin hankinnasta vähäisen matkustajamäärän vuoksi.

Maaseudun joukkoliikenne

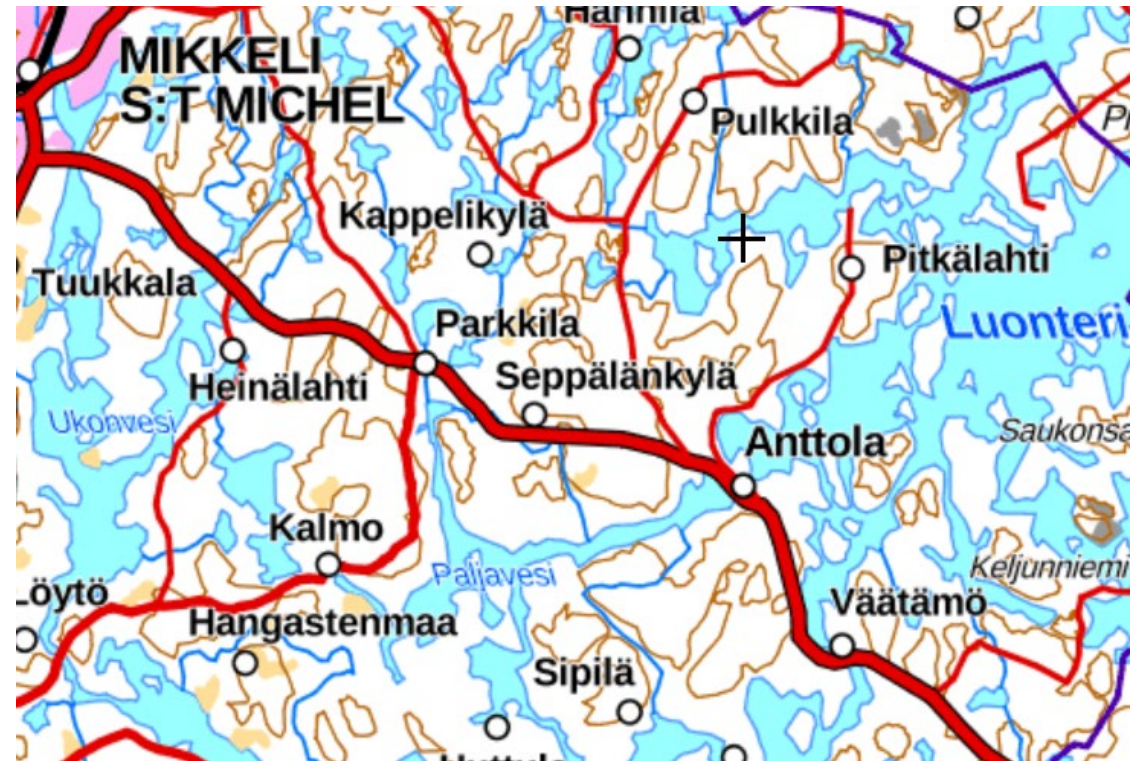
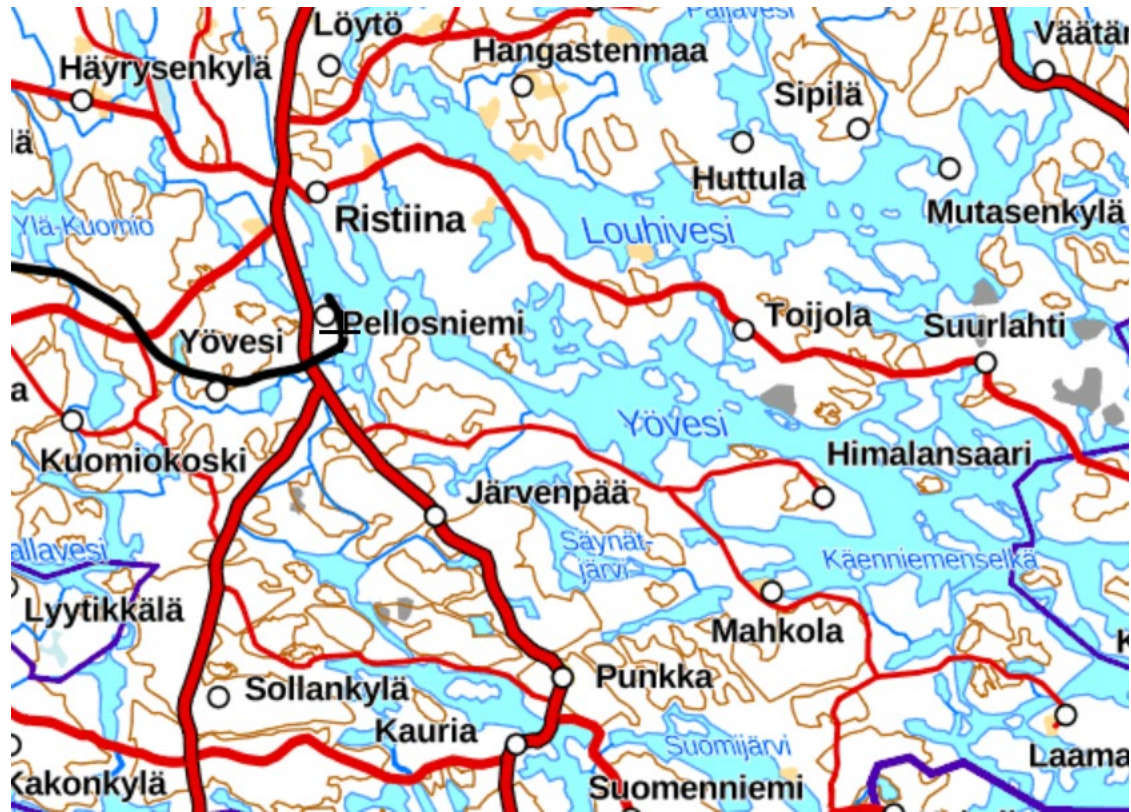


Kutsuohjattua asiointiliikennettä ei ole järjestetty Haukivuoren ja Suomenniemen ympäristössä.

Maaseudun joukkoliikenne



Maaseudun joukkoliikenne



Joukkoliikenteen tunnuslukuja

	2020	2021	2022	2020	2021	2022	2020	2021	2022
	tulo/ nousu	tulo/ nousu	tulo/ nousu	meno/ nousu	meno/ nousu	meno/ nousu	ajokm/ nousu	ajokm/ nousu	ajokm/ nousu
Ristiinan alueen kutsujoukkoliikenne	6 €	5 €	5 €	27 €	20 €	23 €	23	18	21
Anttola, Vanhamäki, Vehmaskylä, Ihastjärvi kutsujoukkoliikenne			4 €			168 €			52
Moppe-palveluliikenne	1,3 €	1,7 €	1,6 €	16,2 €	8,7 €	14,0 €	9,3	7,8	9,7
Paikallisliikenne	1,0 €	0,9 €	1,0 €	3,0 €	3,2 €	3,7 €	1,2	1,0	1,0

Kaupunkiliikenne

NOUSUT	Linja				Linja							
		koko vuosi 2018	koko vuosi 2019	koko vuosi 2020	2021	2021 7-12 yht	koko vuosi 2021					
	Tuppurala-Rantakylä	1	311 642	325 423	193 378	1R,1T	60 529	147 024				
	Silvasti-Tupala	2	210 348	206 235	121 004	2S,2T,2X	49 534	116 880				
	Visulahti-Launiala	3	33 301	39 987	25 418	3	12 560	34 834				
	Laajalampi-Tusku	4	205 850	200 084	124 398	4T,4L	35 000	94 157				
	<i>Suonsaari</i>	5	48 156	41 687	21 614	5 (Lehmuskylä)	2 914	10 924				
	Savisilta	6	61 532	66 958	34 717	6	10 475	27 203				
	Kalevankangas- <i>Lehmuskylä</i>	7	39 239	44 637	26 044	7(Kalevankangas)	4 389	18 853				
	Otava-Hietanen	10	17 186	21 078	14 355	10	11 292	18 426				
	Launiala(työmaat)	12		8 921	21 146	-	0	0				
	Paikallisliikenne linjat 1-10	yht.	927 254	955 010	582 074		186 693	468 301	510 874	-12,2 % laskua	-26,9 %	3,0 % kasvua
	Moppe-palveluliikenne	yht.	19 062	19 736	11 894		7 249	14 322	15 624	31,4 % nousua	-27,7 %	3,5 % kasvua
	Kaupunkiliikenne	yht.	946 316	974 746	593 968		193 942	482 623	526 498	-11,4 % laskua		